



Produkte

Zuverlässige Komponenten – intelligente Systemlösungen
Produktprogramm

Motec

Sicherheit mit System

Ob Güter- oder Schienenverkehr, Industrie, Kommunen, Logistik oder Landwirtschaft – seit 20 Jahren zählt Motec zu den führenden Herstellern hochwertiger und intelligenter Kamera-Monitor-Systeme für mobile Anwendungen. Unsere Stärke: Systeme, die wir passgenau auf Ihre Anforderungen zuschneiden. Hochwertige Komponenten, die für den Dauerbetrieb unter härtesten Bedingungen ausgelegt sind, die bei Wind und Wetter zuverlässig arbeiten.

In der Erstausrüstung ist Motec ein flexibler und zuverlässiger Partner. Unsere Prozesse in der Entwicklung, Produktion und im Service sind auf OEM-Niveau und erfüllen die Industriestandards. Renommiertere internationale Fahrzeug-, Maschinen- und Anlagenhersteller setzen bereits seit Jahren ab Werk auf unsere Systeme und Komponenten und vertrauen unserer Lösungskompetenz.

Monitore

- Top Verarbeitung
- Leichter Einbau
- Hohe Funktionalität
- Digitaltechnik für höchste Bildqualität
- Modular einsetzbar

Kabel und Stecker

- Mehr als 600 Kabel und Stecker - robust, wasserdicht, verstärkt
- Eigene Konfektionierung
- Individueller Zuschnitt
- Jede Verbindung möglich
- Hochwertiger Material-Mix

Kameras

- Top Verarbeitung
- Robust und widerstandsfähig
- Für Hochdruckreiniger geeignet (IP69K)
- Moderne Kameratechnik
- Modular einsetzbar
- Automatisch geregelte Kameraheizung

Zertifizierte Qualität

Top-Qualität auf allen Ebenen. Motec ist nach ISO 9001 und ISO14001 zertifiziert und führt als "Zugelassener Wirtschaftsbeteiligter" das AEO-Zertifikat.



Technischer Service

Schnelle Hilfe garantiert

Zur Top-Qualität gehört auch Top-Service. Auch bei technischen Fragen oder Problemen sind wir für Sie da. Vertrieb und Technik arbeiten bei uns eng zusammen. So profitieren Sie von kurzen Wegen und effizienter Kommunikation. Unsere Service-Mitarbeiter kennen Ihre Anforderungen, können Ihre Prozesse nachvollziehen und schnell eine Lösung finden.

Verbände





Vom Kamerahersteller zum Systemanbieter

Die Motec GmbH wurde 1992 von Ferdinand Gräf und Michael Weber gegründet. Seitdem hat sich das Unternehmen von einem Kamerahersteller zu einem international ausgerichteten Systemlieferanten entwickelt. Heute setzen rund 100 Fachkräfte an Standorten in Deutschland, Frankreich und Skandinavien die unterschiedlichen Anforderungen unserer Kunden um. Mit einem eng geknüpften Netz aus regionalen Kooperations- und Handelspartnern sowie eigenen Vertriebsniederlassungen unterstützt Motec seine Kunden weltweit – schnell, pünktlich und zuverlässig.



Bevorzugter OEM-Partner

In der Erstausrüstung ist Motec ein flexibler und zuverlässiger Partner. Unsere Prozesse in der Entwicklung, Produktion und im Service sind auf OEM-Niveau und erfüllen die Industriestandards. Renommiertere internationale Fahrzeug-, Maschinen- und Anlagenhersteller setzen bereits seit Jahren ab Werk auf unsere Systeme und Komponenten, vertrauen unserer Lösungskompetenz sowie der 20-jährigen Erfahrung.



Kameras

Kameras

Robust, zuverlässig und vielseitig

MC3000A

Heavy Duty Kamera



Die Kameras der MC3000-Serie sind besonders hart im Nehmen. Stöße, Vibrationen, Staub, Regen oder Steinschlag können ihnen nichts anhaben. Zahlreiche Ausstattungsvarianten bilden die Basis, individuell auf den Einsatzbereich zugeschnittenen Modelle fertigen wir nach Bedarf.

- Gehäuse aus gefrästem Aluminium
- Automatisch geregelte Scheibenheizung
- Höchste Schock- und Vibrationsfestigkeit
- Automatischer Helligkeitsabgleich
- Scharfe und kontrastreiche Bilder
- Hochdruckreinigerdicht IP69K

■ Technische Daten

Gehäuseschutzklasse	IP69K
Schockfestigkeit	50 g
Vibrationsfestigkeit	10 g
Gehäuse	Aluminium; eloxiert
Lichtstärke	< 0,3 lx
Auflösung	320.000 Pixel
Bildsensor	1/3" CCD-Sensor
Videosignal	FBAS, 1 Vss / 75 Ohm
Spannungsversorgung	12 V DC ± 1 V
Stromaufnahme	0,25 A
Betriebstemperatur	-60° C ... +75° C
Lagertemperatur	-60° C ... +80° C
Videosystem	PAL
Scheibenheizung	automatisch geregelt
Helligkeitsabgleich	automatisch
Abmessungen	92 mm x 55 mm x 61 mm
Bildwinkel	20°, 40°, 70°, 90°, 100°, 115°

■ Zubehör



Lichtschutzhaube



Schnellwechsellagerung



Hochdruckreinigungsanlage

MC6000C

Robuste Universalkamera



Ob als Rückfahrkamera oder zur Kontrolle von Arbeitsbereichen – die Kameras der MC6000-Serie sind universelle und zuverlässige Allrounder für jeden Einsatz. Das stabile und wetterfeste Druckguss-Gehäuse aus Aluminium ermöglicht den Einsatz unter schwierigsten Bedingungen.

- Stabiles und wetterfestes Gehäuse
- Hohe Schock- und Vibrationsfestigkeit
- Automatisch geregelte Scheibenheizung
- Automatischer Helligkeitsabgleich
- Hochdruckreinigerdicht IP69K

■ Technische Daten

Gehäuseschutzklasse	IP69K
Schockfestigkeit	50 g
Vibrationsfestigkeit	10 g
Gehäuse	Aluminium; eloxiert
Lichtstärke	< 0,3 lx
Auflösung	320.000 Pixel
Bildsensor	1/3" CCD-Sensor
Videosignal	FBAS, 1 Vss / 75 Ohm
Spannungsversorgung	12 V DC ± 1 V
Stromaufnahme	0,25 A
Betriebstemperatur	-35° C ... +75° C
Lagertemperatur	-40° C ... +80° C
Videosystem	PAL
Scheibenheizung	automatisch geregelt
Helligkeitsabgleich	automatisch
Abmessungen	66 mm x 72 mm x 68 mm
Bildwinkel	70°, 90°

■ Zubehör



Lichtschutzhaube



Schnellwechselhalterung



Hochdruckreinigungsanlage

MC7000P

Kompakte CMOS Kamera



Ob als Seitenraum-, Spiegelerstattkamera oder zur Überwachung von Arbeitsbereichen – die Kameras der MC7000-Serie sind durch die kompakte Bauform vielseitig einsetzbar. Das stabile und wetterfeste Gehäuse aus Aluminium ermöglicht den Einsatz unter schwierigsten Bedingungen.

- Universalkamera mit robustem Aluminiumgehäuse
- Moderne Bildelektronik (CMOS-Bildsensor)
- Sehr schnelle Umgebungslichtadaption
- Hochdruckreinigerdicht IP69K

■ Technische Daten

Gehäuseschutzklasse	IP69K
Schockfestigkeit	50 g
Vibrationsfestigkeit	5 g
Gehäuse	Aluminium
Lichtstärke	< 1 lx
Auflösung	320.000 Pixel
Bildsensor	CMOS 1/4"
Videosignal	FBAS, 1 Vss / 75 Ohm
Spannungsversorgung	12 V DC
Stromaufnahme	60 mA
Betriebstemperatur	-35° C ... +65° C
Lagertemperatur	-40° C ... +85° C
Videosystem	PAL
Helligkeitsabgleich	automatisch
Abmessungen	38 mm x 52 mm x 34 mm
Bildwinkel	70°, 90°, 115°

■ Zubehör



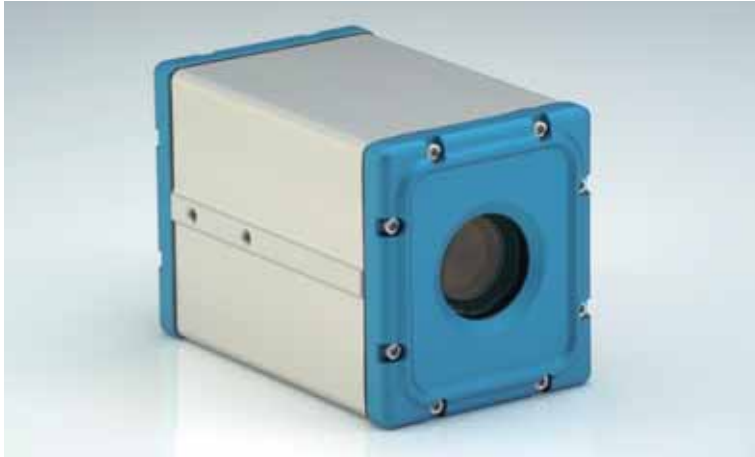
Edelstahlhalterung



Kunststoffgehäuse

MC5200

Motorzoomkamera



Die MC5200 wurde speziell für die Lastüberwachung an Kranen entwickelt. Moderne Videomodultechnik liefert scharfe und kontrastreiche Bilder und erlaubt einen bis zu 216-fachen Zoom. Über den Motec-System-Bus (MSB) kann der Kranfahrer die Kamera einfach bedienen.

- Robustes Aluminium-Gehäuse
- Scharfe und kontrastreiche Bilder
- 18-facher und 26-facher optischer Zoom
- Horizontale Bildwinkel von 1,6° bis 47,5° Grad
- Integrierte Scheibenheizung

■ Technische Daten

Gehäuseschutzklasse	IP X5, IP 68	
Schockfestigkeit	50 g	
Vibrationsfestigkeit	10 g	
Gehäuse	Aluminium; eloxiert	
Lichtstärke	< 0,7 lx	
Bildsensor	CCD, 1/4" EX View HAD	
Videosignal	Motec-System-Bus MSB	
Spannungsversorgung	24 V DC	
Stromaufnahme	450 mA	
Betriebstemperatur	-35° C ... +60° C	
Lagertemperatur	-40° C ... +85° C	
Videosystem	CCIR (50Hz)	
Abmessungen	86 mm x 90 mm x 128 mm	
Bildwinkel (optisch)	MC5200	MC5226
Horizontal	2,2° ... 52,2°	1,6° ... 42°
Vertikal	1,4° ... 36°	1,05° ... 32°
Zoomfaktoren	18 x optisch, 12 x digital (216 x Zoom, Autofocus)	26 x optisch, 12 x digital (312 x Zoom, Autofocus)
Auflösung	440.000 Pixel	740.000 Pixel

■ Zubehör



Pendelhalterung

MC9150

Staplerkamera mit Pin-Hole-Objektiv



Die MC9150 wird am Gabelrücken montiert und ist dadurch vor Stößen geschützt. Zusätzlichen Schutz bietet das Pin-Hole-Objektiv. Die kleine Öffnung des Gehäuses vermindert das Risiko, dass Gitterboxen oder Paletten das Objektiv beschädigen. Der 50 Grad-Bildwinkel ermöglicht die Sicht auf beide Zinken.

- Robustes Edelstahl-Gehäuse
- Geeignet für Hochdruckreiniger (IP69K)
- Pin-Hole-Objektiv (3mm)
- CMOS-Sensor
- Optimale Bilder auch bei schwachem Licht

■ Technische Daten

Gehäuseschutzklasse	IP69K
Schockfestigkeit	100g
Vibrationsfestigkeit	10g
Gehäuse	Edelstahl
Lichtstärke	0,2 lx
Auflösung	320.000 Pixel
Bildsensor	CMOS 1/4"
Videosignal	FBAS, 1 Vpp / 75 Ohm
Spannungsversorgung	12 V DC
Stromaufnahme	80 mA
Betriebstemperatur	-40° C ... +80° C
Lagertemperatur	-40° C ... +85° C
Videosystem	PAL
Abmessungen	26,5 mm x 26,5 mm x 75,5 mm
Bildwinkel	50°

■ Zubehör



Halterung Gabelzinkenmontage



Montagehalterung

MC9050

Robuste Zinkenkamera



Die MC9050 wird an der Innenseite der Gabel montiert und ist damit immer auf Augenhöhe mit der Palette. Das Pin-Hole-Objektiv und die damit verbundene, stecknadelgroße Öffnung des Gehäuses vermindert das Risiko, dass Gitterboxen oder Paletten das Objektiv beschädigen.

- Gehäuse aus Edelstahl
- Höchste Schockfestigkeit
- Pin-Hole Objektiv (3 mm)
- Montage an der Gabel-Innenseite
- Hohe Lichtempfindlichkeit

■ Technische Daten

Gehäuseschutzklasse	IP69K
Schockfestigkeit	100g
Vibrationsfestigkeit	10g
Gehäuse	Edelstahl
Lichtstärke	0,2 lx
Auflösung	320.000 Pixel
Bildsensor	CMOS 1/4"
Videosignal	FBAS, 1 Vpp / 75 Ohm
Spannungsversorgung	12 V DC
Stromaufnahme	80 mA
Betriebstemperatur	-40° C ... +80° C
Lagertemperatur	-40° C ... +85° C
Videosystem	PAL
Abmessungen	26,5 mm x 24,5 mm x 112 mm
Bildwinkel	50°

■ Zubehör



Kamerafortsatz

PathFindIR

Wärmebildkamera



Die Wärmebildkamera liefert auch bei absoluter Dunkelheit oder bei starker Rauchentwicklung klare Bilder. Der Fahrer sieht bis zu 5-mal weiter als mit herkömmlichen Scheinwerfern und kann Personen, Tiere oder Gegenstände früher erkennen. Motec vertreibt die PathFindIR des US-Herstellers Flir exklusiv in Deutschland.

- Robustes und wasserdichtes Gehäuse
- Benötigt keine Lichtquellen
- Erfassung der Infrarotstrahlung von Objekten
- Klare Bilder bei Dunkelheit, Nebel, Regen oder Schnee
- Weitwinkelobjektiv 19 mm
- Integrierte Heizelemente
- Kompatibel mit nahezu jedem Display

■ Technische Daten

Gehäuseschutzklasse	IP67
Schockfestigkeit	30g
Auflösung	83000 Pixel
Spannungsversorgung	6 - 16 V DC
Auflösung	36° (h) x 27° (v) mit 19-mm-Objektiv
Geometrische Auflösung	2 mRad
Stromaufnahme	max. 1 A
Betriebstemperatur	-40° C ... +80° C
Lagertemperatur	-57° C ... +105° C
Videosystem	PAL / NTSC
Abmessungen	57,4 mm x 56,1 mm x 71,4 mm
Detektortyp	Focal Plane Array (FPA), ungekühlter Mikrobolometer 324 x 256 Pixel
Schwingungen	IEC 60068-2-64



Monitor

Monitore

Kompakte Gehäuse, vielfältige Anschlussmöglichkeiten und digitale Bildverarbeitung

MD3052A-L

5,6“ Monitor mit integrierter Kamerasteuerung



Der kompakte 5,6“-Monitor wurde für kleine und beengte Fahrerkabinen konzipiert. Er kann problemlos an Stellen eingebaut werden, die für größere Monitore keinen Platz bieten. Im 4:3-Format zeigt es deutliche und verzerrungsfreie Bilder.

- Zwei Kamerabilder umschaltbar
- Passt in jede Kabine
- Mit Lichtschutzhaube
- Bildspiegelung

■ Technische Daten

Gehäuseschutzklasse	IP 30
Schockfestigkeit	10 g
Vibrationsfestigkeit	5 g
Hintergrundbeleuchtung	300 cd/m ²
Bilddiagonale	14,2 cm (5,6“)
Auflösung in Pixel	640 x 480
Videoeingänge	2
Betriebstemperatur	-20°C...+60°C
Lagertemperatur	-30°C...+75°C
Videosignal	FBAS
Videosystem	PAL & NTSC
Spannungsversorgung	12 / 24 V DC
Stromaufnahme	max. 700 mA

■ Zubehör



Lichtschutzhaube



Vibrationshalterung



Kugelgelenkhalterung

MD3070A

7" Monitor



Der kompakte 7"-Monitor eignet sich durch seine flache und kompakte Bauform besonders für den Einsatz in engen Fahrer-kabinen. Er kann problemlos an Stellen eingebaut werden, die für größere Monitore keinen Platz bieten. Im 16:9-Format liefert es mit seinem Digitalpanel kontrastreiche und farbechte Bilder.

- Flache und kompakte Bauform – passt in fast alle Kabinen
- Hohe Temperaturbeständigkeit (-35° bis +80°)
- Betrieb in Verbindung mit Kabel und Anschlussbox

■ Technische Daten

Gehäuseschutzklasse	IP 30
Schockfestigkeit	10 g
Vibrationsfestigkeit	5 g
Hintergrundbeleuchtung	typ. 400 cd/m ²
Bilddiagonale	17,8 cm (7" / 16:9)
Auflösung in Pixel	800 x 480
Videoeingänge	1
Betriebstemperatur	-25°C...+80°C
Lagertemperatur	-30°C...+85°C
Videosignal	FBAS
Videosystem	PAL & NTSC
Spannungsversorgung	12 V DC
Stromaufnahme	max. 700 mA

■ Zubehör



Lichtschutzhaube



Vibrationshalterung



Kugelgelenk

MD3072B

7" Monitor mit integrierter Kamerasteuerung



Mit dem MD3072B können bis zu 2 Kameras betrieben werden. Die Bildwechsel zwischen den einzelnen Kameras können sowohl manuell über Tasten am Monitor, als auch über Steuerleitungen automatisch erfolgen. Der 7" Digitalmonitor ermöglicht individuelle Einstellmöglichkeiten für jede der angeschlossenen Kameras.

- Bilddiagonale 17,8 cm / 7"
- Eingebaute Video-Kontrolleinheit
- Anschluss von bis zu zwei Kameras
- Bildspiegelung

■ Technische Daten

Gehäuseschutzklasse	IP 30
Schockfestigkeit	20 g
Vibrationsfestigkeit	10 g
Hintergrundbeleuchtung	typ. 400 cd/m ²
Bilddiagonale	17,8 cm (7" / 16:9)
Auflösung in Pixel	800 x 480
Videoeingänge	2
Betriebstemperatur	-30°C...+80°C
Lagertemperatur	-30°C...+85°C
Videosignal	FBAS / CVBS
Videosystem	PAL & NTSC
Spannungsversorgung	12 / 24 V DC (10...32 V DC)
Stromaufnahme	max. 2 A

■ Zubehör



Lichtschutzhaube



Vibrationshalterung



RAM-Mount Halterung

MD3072B-Quad

7" Monitor mit 4-fach Bildteilung



Mit dem Split Screen MD3072B-Quad können bis zu vier Kameraeinstellungen gleichzeitig dargestellt werden. Für den schnellen Bildwechsel sorgen eine integrierte Menüfunktion und Steuerleitungen zur automatischen Steuerung der angeschlossenen Kameras. Der 7" Monitor verfügt über ein Digitalpanel und liefert damit kontrastreiche und Farbechte Bilder.

- Splitscreen - bis zu vier Bilder gleichzeitig
- Direkter Anschluss von bis zu vier Kameras
- Manuelle oder automatische Kameraauswahl
- Bilddiagonale 17,8 cm / 7"

■ Technische Daten

Gehäuseschutzklasse	IP 30
Schockfestigkeit	20 g
Vibrationsfestigkeit	10 g
Hintergrundbeleuchtung	typ. 400 cd/m ²
Bilddiagonale	17,8 cm (7" / 16:9)
Auflösung in Pixel	800 x 480
Videoeingänge	4
Betriebstemperatur	-30°C...+80°C
Lagertemperatur	-30°C...+85°C
Videosignal	FBAS / CVBS
Videosystem	PAL & NTSC
Spannungsversorgung	12 / 24 V DC (10...32 V DC)
Stromaufnahme	max. 2 A

■ Zubehör



Lichtschutzhäube



Vibrationshalterung



Kugelgelenk

MD3074A-Quad

7" Outdoor-Monitor mit vier Kameraschnittstellen und Split Screen-Funktion



Der MD3074A-Quad ist speziell für den Einsatz im Außenbereich und in Kühlhäusern entwickelt worden. Regen, Feuchtigkeit und starke Temperaturschwankungen stellen für diesen Outdoor Monitor durch die Verwendung der neuesten Membrantechnik keine Probleme dar. Der 7" Digitalmonitor verfügt über eine starke Hintergrundbeleuchtung und liefert auch bei direkter Sonneneinstrahlung kontrastreiche Bilder.

- Robuster Outdoor-Monitor
- Wasserdicht und kühlhaustauglich
- Split Screen (bis zu vier Videoquellen gleichzeitig anzeigen)
- Horizontale Bildspiegelung separat konfigurierbar
- Intervallgesteuerte Bildumschaltung möglich
- Lichtschutzhaube (kann bei Bedarf entfernt werden)
- Beheiztes Panel - Flüssige Bilddarstellung selbst bei tiefen Temperaturen

■ Technische Daten

Gehäuseschutzklasse	IP 65
Schockfestigkeit	40 g
Vibrationsfestigkeit	10 g
Hintergrundbeleuchtung	typ. 400 cd/m ²
Bilddiagonale	17,8 cm (7" / 16:9)
Auflösung in Pixel	800 x 480
Videoeingänge	4
Betriebstemperatur	-30°C...+70°C
Lagertemperatur	-40°C...+85°C
Videosignal	FBAS
Videosystem	PAL & NTSC
Spannungsversorgung	12 / 24 V DC (10...32 V DC)
Stromaufnahme	max. 3 A

■ Zubehör



Spannungswandler
MPM48



RAM-Monitorhalterung

MD3071

7" Monitor mit zwei Kameraschnittstellen



Der kompakte 7" Monitor ermöglicht die Anzeige von bis zu zwei Kamerabildern, die entweder manuell oder mittels externer Steuerleitungen automatisiert umgeschaltet werden können. Für die Montage stehen verschiedene optionale Auf- und Anbauhalterungen (Doppel-DIN/ISO) bereit. Mit dem externen Schaltausgang kann z. B. die Kamerareinigungsanlage betätigt werden.

- Horizontale und vertikale Bildspiegelung separat konfigurierbar
- Bildschirmhelligkeit (Dimmung) programmierbar
- Spezieller Modus für Anhängerbetrieb
- Auch als Anzeige für Steuereinheiten einsetzbar
- Lichtschutzhaube (kann bei Bedarf entfernt werden)

■ Technische Daten

Gehäuseschutzklasse	IP 30
Schockfestigkeit	10 g
Vibrationsfestigkeit	5 g
Hintergrundbeleuchtung	typ. 400 cd/m ²
Bilddiagonale	17,8 cm (7" / 16:9)
Auflösung in Pixel	800 x 480
Videoeingänge	2
Betriebstemperatur	-30°C...+80°C
Lagertemperatur	-30°C...+80°C
Videosignal	FBAS
Videosystem	PAL & NTSC
Spannungsversorgung	12 / 24 V DC (10...32 V DC)
Stromaufnahme	max. 2 A

■ Zubehör



Lichtschutzhaube



Kugelgelenk

MD3100

10" Monitor



Der Monitor MD3100 ermöglicht mit seiner Bilddiagonale von 10" die aussagekräftige Darstellung von komplexen Bildzusammenstellungen. Für den industriellen Einsatz wurde er mit einem pulverbeschichteten Metallgehäuse ausgerüstet, das frontseitig die Gehäuseschutzklasse IP54 erfüllt.

- Bildschirmdiagonale 25,9 cm / 10,2"
- Stabiles Metallgehäuse
- Schutzklasse IP54 (Vorderseite)
- Stromversorgung über MVCU

■ Technische Daten

Gehäuseschutzklasse	IP 54 frontseitig
Schockfestigkeit	25 g
Hintergrundbeleuchtung	typ. 300 cd/m ²
Bilddiagonale	25,9 cm (10" / 16:9)
Auflösung in Pixel	800 x 480
Videoeingänge	1
Betriebstemperatur	-20°C...+70°C
Lagertemperatur	-30°C...+85°C
Videosignal	FBAS
Videosystem	PAL & NTSC
Spannungsversorgung	12 / 24 V DC (10...32 V DC)
Stromaufnahme	max. 500mA

■ Zubehör



Lichtschutzhaube



RAM-Monitorhalterung

TFT17

17" Monitor



Der Monitor TFT17 ermöglicht mit seiner Bilddiagonale von 17" auch die Darstellung von komplexen Bildzusammenstellungen, wie sie im industriellen und stationären Einsatz üblich sind. Außerdem liefert der frontseitig IP65 geschützte 17" Monitor mit seiner hohen Auflösung detailtreue und scharfe Kamerabilder.

- Für industrielle und stationäre Einsätze
- Robustes und widerstandsfähiges Gehäuse
- Gehäuseschutzklasse IP65 (Vorderseite)

■ Technische Daten

Gehäuseschutzklasse	IP 65 frontseitig
Schockfestigkeit	5 g
Hintergrundbeleuchtung	350 cd/m ²
Bilddiagonale	43,1cm (17" / 4:3)
Auflösung in Pixel	1280 x 1024
Videoeingänge	BNC: F-BAS DVI: DVI digital 15 Pol. Sub-D: VGA
Betriebstemperatur	0°C...+50°C
Lagertemperatur	-20°C...+60°C
Videosignal	FBAS, DVI, VGA
Spannungsversorgung	230 V AC
Stromaufnahme	max. 500 mA



Steuerung

Steuereinheiten

Mit Motec-Videocontrollern behalten die Fahrer jederzeit den Überblick

MB1205

für bis zu zwei Kameras



Die Steuereinheit MB1205 ermöglicht den Anschluss von bis zu zwei Kameras und schaltet die verschiedenen Kameras situativ automatisch auf, um dem Fahrer in jeder Fahrsituation das passende Kamerabild anzuzeigen.

- Einfache Steuerung von bis zu zwei Kameras
- Stromversorgung mit 12 oder 24V DC
- Spiegelfunktion für jede Kamera
- Unterstützt blinkergesteuerte Seitenkamera
- Automatische Anhängererkennung bei Gliederzügen

■ Technische Daten

Gehäuseschutzklasse	IP 30
Schockfestigkeit	10 g
Vibrationsfestigkeit	5 g
Kameraeingänge	2x Mini DIN
Lagertemperatur	-40 °C ... +95 °C
Betriebstemperatur	-30 °C ... +75 °C
Spannungsversorgung	12 / 24 V DC
Stromaufnahme	max. 2 A
Gehäuse	Metall (verzinkt)
Anschlüsse	Steckverbinder
Bildspiegelung	12 V, monitorseitig (konfig. über DIP-Schalter)
Anhängermodus	Auf C2-Eingang (konfig. über DIP-Schalter)
Priorität	C1 vor C2

■ Funktionen

Spannungsversorgung von TFT-Monitor und Kompaktkamera
Videosignalumschaltung von 2 Video-Eingängen
Anhängerfunktion (autom. Umschalten der Kamera bei Gliederzügen)
Bildspiegelung getrennt für jede Kamera einstellbar
Blinkerfunktion (Ansteuerung der Kameraumschaltung durch Taktsignale möglich)

MB1405

für bis zu vier Kameras



Die MB1405 Steuereinheit ermöglicht den Anschluss von bis zu vier Kameras und schaltet diese automatisch auf, um dem Fahrer oder Maschinenführer in jeder Situation das passende Kamerabild anzuzeigen.

- Steuerung von bis zu vier Kameras
- Bildspiegelung getrennt für jede Kamera einstellbar
- Automatische Kameraweiterschaltung
- Unterstützt Blinkergesteuerte Seitenkamera

■ Technische Daten

Gehäuseschutzklasse	IP 30
Schockfestigkeit	10 g
Vibrationsfestigkeit	5 g
Kameraeingänge	4x Mini DIN
Lagertemperatur	-40 °C ... +95 °C
Betriebstemperatur	-30 °C ... +75 °C
Spannungsversorgung	24 V DC
Stromaufnahme	max. 2 A
Gehäuse	Metall (verzinkt)
Anschlüsse	Steckverbinder
Bildspiegelung	kamera- oder monitorseitig
Anhängermodus	Auf C2-Eingang (konfig. über DIP-Schalter)
Priorität	C1 vor C2 vor C3 vor C4

■ Funktionen

Spannungsversorgung von TFT-Monitor und Kompaktkameras (C1-C4)

Videosignalumschaltung von 4 Video-Eingängen

Bildspiegelung getrennt für jede Kamera einstellbar (über DIP-Schalter)

Blinkerfunktion (Ansteuerung der Seitenraumkamera durch Taktsignale möglich)

Automatische Kameraweiterschaltung: Für 3 oder 4 Kameraeingänge über DIP-Schalter wählbar, Zeitintervall ca. 5 bis 30 Sekunden einstellbar

MB1405-Quad

mit Quad- und Split-Funktion



Die Steuereinheit MB1405-Quad ermöglicht die Darstellung von bis zu vier Kamerabildern gleichzeitig im so genannten Quad-Splitt Modus. Über die im Lieferumfang enthaltene Fernbedienung können die verschiedenen Kamerabilder manuell umgeschaltet werden. Ergänzend dazu lassen sich alle Kameras und die Bildteilungsfunktion automatisch steuern.

- Manuelle und automatische Kameraauswahl
- Stabile Stromversorgung für Kamera und Monitor
- Zusätzliches Keyboard zur Steuerung

■ Technische Daten

Gehäuseschutzklasse	IP 30
Schockfestigkeit	10 g
Vibrationsfestigkeit	5 g
Kameraeingänge	4x Mini DIN
Lagertemperatur	-30 °C ... +80 °C
Betriebstemperatur	-20 °C ... +70 °C
Spannungsversorgung	12 / 24 V DC
Stromaufnahme	max. 3 A
Gehäuse	Metall
Anschlüsse	Steckverbinder
Bildspiegelung	konfig. über DIP-Schalter
Anhängermodus	auf C2-Eingang
Priorität	C1 vor C2 vor C3 vor C4
Videosystem	PAL & NTSC
Signaleingang	1Vpp (30% Sync neg) / 75Ω

■ Funktionen

Spannungsversorgung von TFT-Monitor und 4 Kompaktkameras
Videosignalumschaltung von 4 Video-Eingängen
Bildspiegelung getrennt für jede Kamera einstellbar
1, 2, 3 oder 4 Kamerabilder gleichzeitig
Das Umschalten der Videoeingänge erfolgt über die Bedieneinheit oder Steuerleitungen.

MVCU1500

für bis zu acht Kameras



Die Motec-Video-Controll-Unit (MVCU) bietet viele verschiedene Möglichkeiten: Ob Split-, Quad- oder Picture in Picture (PIP) – der Bediener kann die Darstellung individuell wählen. Jede Kamera kann über frei programmierbare Steuerleitungen oder via CAN-Bus gesteuert werden.

- Frei konfigurierbare Bilddarstellung
- Bis zu 6 Festbrennweitenkameras anschließbar
- Bis zu 2 Motorzoomkameras steuerbar
- Bis zu 2 Monitore anschließbar
- CAN Bus fähige Steuerung

■ Technische Daten

Gehäuseschutzklasse	IP 65	
Schockfestigkeit	5 g	
Lagertemperatur	-40 °C ... +85 °C	
Betriebstemperatur	-30 °C ... +65 °C	
Spannungsversorgung	24 V DC	
Stromaufnahme	max. 5 A	
Gehäuse	Aluminium beschichtet	
Videoein-/Ausgangssignal	FBAS / 1 Vss / 75 Ω	
Videoeingänge	8	
Monitorausgänge	2	
Ansteuerung	Steuerleitung / CAN-Bus	
Steckverbinder	Videoeingänge	C ₁ – C ₆
	Videoeingang	Z ₁ – Z ₂
	Monitorausgänge	M ₁ – M ₂
	Steuerleitungen	SEL
	CAN-Bus	CAN
Spannungsversorgung	P	

■ Funktionen

Spannungsversorgung von 2 TFT-Monitoren und 8 Kameras
Flexible Konfigurationsmöglichkeit
CAN Bus zur Integration in den Fahrzeug-Systembus
Frei einstellbare Bilddarstellung
Steuerung aller Funktionalitäten der angeschlossenen Motorzoomkameras

MB1406

Für bis zu acht Kameras und vier Monitore



Mit der MB1406 können bis zu acht Kameras betrieben werden. Die Stromversorgung der Kameras erfolgt dabei über die MB1406. Außerdem bietet diese Steuereinheit die Möglichkeit, die aufgenommenen Bilder auf bis zu vier verschiedenen Monitoren auszugeben.

- Bis zu acht Kameras
- Unterstützt vier Monitore
- Splitt-Screen Funktionalität

■ Technische Daten

Gehäuseschutzklasse	IP 65
Schockfestigkeit	5 g
Lagertemperatur	-40 °C ... +85 °C
Betriebstemperatur	-30 °C ... +65 °C
Spannungsversorgung	24 V DC
Stromaufnahme	max. 5 A
Gehäuse	Aluminium beschichtet
Videoein-/Ausgangssignal	FBAS / 1 Vss / 75 Ω
Videoeingänge	8
Monitorausgänge	2
Ansteuerung	Steuerleitung / CAN-Bus
Steckverbinder	Videoeingänge C _{1/2} – C _{7/8} Monitorausgänge M ₁ – M ₂ Videoausgänge C ₁ – C ₈ Spannungsversorgung P

MBE5200-1

Steuereinheit für Motorzoomkamera



Mit der MBE5200-1 Steuereinheit lassen sich alle Funktionen der Motorzoomkamera MC5200-1 bequem mit einem Gerät bedienen. Zusätzlich bietet die Steuereinheit eine Erweiterungsmöglichkeit für den Anschluss einer zusätzlichen Festbrennweitenkamera.

- Steuerung der Motorzoomkamera MC5200-1
- Ansteuerung einer zusätzlichen Kamera
- Stromversorgung von Kamera und Monitor

■ Technische Daten

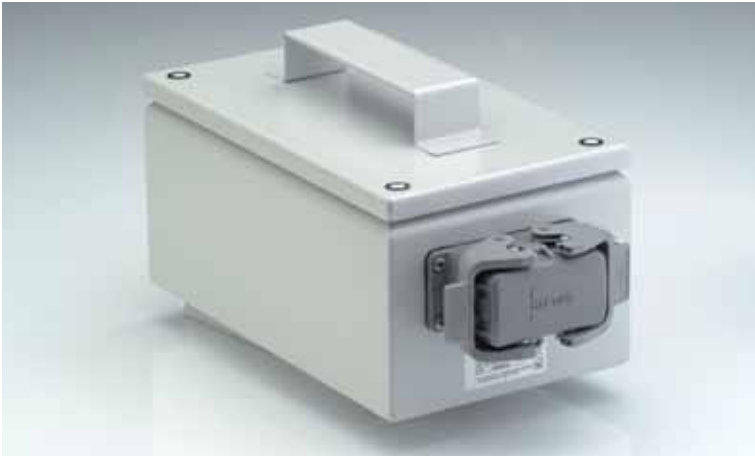
Gehäuseschutzklasse	IP 44
Schockfestigkeit	10 g
Lagertemperatur	-40 °C ... +85 °C
Betriebstemperatur	-30 °C ... +60 °C
Spannungsversorgung	24 V DC
Stromaufnahme	max. 500 mA
Gehäuse	St verzinkt, pulverbeschichtet
Anschluss Versorgung	Steckverbinder Mini-Fit, 8 polig
Anschluss Monitor	Steckverbinder Sub-D, 9-polig
Anschluss Motorzoomkamera	Steckverbinder MSB, 7-polig
Anschluss Kompaktkamera	Steckverbinder Mini-Din, 4-polig
Anschluss Video	Steckverbinder BNC

■ Funktionen

Bedieneinheit für MC5200
2. Kamera-Eingang für Kompaktkamera
Zoom in / Zoom out
Einstellung des Autofokus
Einstellung der Helligkeit

MAB5000-1

Akkueinheit für eine stabile und zuverlässige Stromversorgung



Mit der Akkueinheit MAB5000-1 wird eine stabile und zuverlässige Stromversorgung des Funksenders und der angeschlossenen Kamera sichergestellt. Die Akkueinheit schaltet sich bei Nichtbetrieb selbstständig ab, um eine möglichst lange Akkuleistung zu ermöglichen.

- Zuverlässige Stromversorgung von Kamera und Funksender
- Automatische Abschaltung
- Automatische Triggerfunktion zum Einschalten des Akkus
- Schnellwechselhalterung für einen unkomplizierten Akkuwechsel

■ Technische Daten

Gehäuseschutzklasse	IP 65
Spannungsversorgung	24 V DC
Stromaufnahme	max. 600 mA
Lagertemperatur	-10 °C ... +30 °C
Betriebstemperatur / Laden	-15 °C ... +50 °C
Betriebstemperatur / Entladen	-15 °C ... +60 °C
Normallaufzeit mit VS5100, MC5100 / VS5200, MC5200	>6h @ +15°C (typ. 8h)
Gehäuse	Stahlblech, Polyesterpulverbeschichtet Schnellwechselhalterung



Übertragung

Videoübertragung

Funk oder Kabel – Für jeden Einsatz den optimalen Übertragungsweg

MVR6000

Funksystem in IP30 Ausführung



Mit dem MVR6000 können mehrere Fahrzeuge das gleiche Kamerasignal empfangen. Schnellere Erntefahrten, und eine effektive Abstimmung mehrerer Begleitmaschinen sind die Vorteile. Drei Kanäle stehen zur Verfügung. Das Funksystem arbeitet im Bereich von 2,4 Gigahertz und hat eine Reichweite von bis zu 500 Metern.

- Funksender und -empfänger
- Reichweite: ca. 500 Meter
- 3 wählbare Kanäle für störungsfreie Bildübertragung
- Frequenzbereich 2,4 – 2,4835 HGz
- ISM Band

■ Technische Daten

Gehäuseschutzklasse	IP 30
Schockfestigkeit	5g
Betriebstemperatur	-10°C...+65°C
Lagertemperatur	-20°C...+75°C
Kameraversorgung	12 V / 250 mA stabilisiert
Videosystem	PAL
Frequenzbereich	2,4 GHz...2,4835 GHz ISM-Band
Kanäle	3
Signaleingang	1Vpp(30% Sync neg) / 75Ω
Spannungsversorgung	12 V DC
Stromaufnahme	400 mA

MVR6065

Funksystem in IP65 Ausführung



Das MVR6065 Funksystem ermöglicht die störungsfreie Bildübertragung auf einer Distanz von bis zu 500 Metern. Dabei sind Sender und Empfänger durch die Gehäuseschutzklasse IP65 gegen Witterungseinflüsse, wie beispielsweise Regen bestens geschützt. Das Funksystem MVR6065 ist mit dem Funksystem MVR6000 kompatibel und lässt sich damit kombinieren.

- Reichweite: ca. 500 Meter
- 3 wählbare Kanäle für störungsfreie Bildübertragung
- Frequenzbereich 2,4 – 2,4835 GHz
- ISM Band
- Wasserdicht
- Gehäuseschutzklasse IP65

■ Technische Daten

Gehäuseschutzklasse	IP 65
Schockfestigkeit	Impuls 50 g / 11ms
Betriebstemperatur	-10°C...+65°C
Lagertemperatur	-20°C...+75°C
Gehäuse	Aluminium eloxiert
Videosystem	PAL / NTSC
Frequenzbereich	2,4 GHz...2,4835 GHz ISM-Band
Kanäle	3
Signaleingang	1Vpp(30% Sync neg) / 75Ω
Spannungsversorgung	10 - 28 V DC
Stromaufnahme	300 mA
Schwingungsfestigkeit	Beschleunigung $\pm 49\text{m/s}^2$, $\pm 0,35\text{mm}$

MVR5200

mit Split-Funktion



Das Video-Daten-Funk System MVR5200-1 ermöglicht die störungsfreie Übertragung des Kamerabildes einer Motorzoomkamera MC5200-1. Neben der Übertragung des Bildes zum Videoempfänger, werden die zur Kamerasteuerung notwendigen Signale über den integrierten Datenfunk zur Kamera hin übertragen.

- Störungsfreie Bildübertragung
- Reichweite: ca. 300 Meter
- Bis zu 5 Videokanäle - automatisch beste Kanalwahl
- ISM band
- Datenfunk zur Kamerasteuerung integriert

■ Technische Daten

Gehäuseschutzklasse	IP 65
Schockfestigkeit	30g
Betriebstemperatur	-20°C...+60°C / -30°C nach 10 min. Betrieb
Lagertemperatur	-40°C...+85°C
Versorgungsspannung	18 - 32 V DC
Gehäuse	Aluminium eloxiert, Kunststoff
Frequenz Videoübertragung	5,775...5,830 GHz
Reichweite (max.)	300 m Sichtverbindung
Frequenz Datenübertragung	868...868,60 MHz
Stromaufnahme	Max. 0,45 A zzgl. angeschlossene Geräte

MKW

Kamerakabel



- Hochwertiges und robustes Systemkabel
- In verschiedenen Längen und Ausführungen lieferbar
- Wasserdichte Stecker
- Mit Schutzschlauch gegen mechanische Beschädigungen
- Erfüllt höchste Anforderungen der Industrie / nach Industriestandard

MKWW

Verlängerungskabel



- Kompatibel mit Kabel der MKW Serie
- Anschluss von Kameras mit MiniDIN-W Steckverbindung
- Hochwertiges und robustes Systemkabel
- In verschiedenen Längen und Ausführungen lieferbar
- Wasserdichte Stecker
- Erfüllt höchste Anforderungen der Industrie / nach Industriestandard

MK24

Kamerakabel



- Robustes Kabel für härteste Einsatzbedingungen
- Wasserdichte Metallsteckverbindung
- In verschiedenen Längen lieferbar
- Optional mit Schutzschlauch ausrüstbar

MK5

Verlängerungskabel



- Vielseitig einsetzbares Verbindungskabel
- Robuste und wasserdichte Metallsteckverbindungen
- In verschiedenen Längen und Ausführungen lieferbar

MK17

Spiralkabel



- Ideal geeignet für den Einsatz an Gabelstaplern
- Robust und widerstandsfähig
- Optimale Bildübertragung
- Flexible Kabelverbindung

MK11

Spiralkabel



- Ideales Verbindungskabel (z.B. zwischen Zugmaschine und Auflieger)
- Robuste Steckverbindungen
- Für häufiges Lösen beim An- und Abkuppeln konstruiert

MK279

Verbindungskabel



- Ideal für den Einsatz an Kränen
- Sichere Verbindung zwischen Motorzoom-Kamera und Bedieneinheit
- Hochwertiges Rohkabel für starke mechanische Beanspruchung

MK73

Monitorkabel



- Anschlusskabel für Monitore der Serie MD3070A
- Stromversorgung des Monitors über Video-Kontrolleinheit

MK35

Verlängerungskabel



- Hochwertiges Kabel mit Kunststoffsteckern (beidseitig)
- Ideal für den Einsatz im Winterdienst und im Baubereich
- Erfüllt höchste Anforderungen der Industrie
- Für häufiges Lösen der Steckverbindung konzipiert

MK304

Monitorkabel



- Monitoranschlusskabel
- Anschluss an Video Kontrolleinheiten

MK78

Monitorkabel



- BNC-Steckverbindung (Monitor)
- Anschluss an Video Kontrolleinheiten

MK67

Verbindungskabel



- Koaxialkabel
- Anschluss an Video-Kontrolleinheiten
- BNC-Steckverbinder

MK84

Kabel mit Anhängerdose



- Anschlusskabel mit robuster FDJ/13pol Trennstelle
- Für häufiges Trennen der Verbindung
- Mit integrierter Schutzkappe

MK85

Anhängerkabel



- Robuste und langlebige Steckverbindung
- Für häufiges Trennen der Verbindung konzipiert
- Hochwertiges Rohkabel für exzellente Bildqualität

MK232

Anhängerkabel



- Anhängerkabel mit robuster und langlebiger Steckverbindung
- Mit Schutzschlauch
- In verschiedenen Längen und Ausführungen lieferbar

MK80.20-G.20

Kamerakabel



- MiniDIN-W Steckverbindung (Monitor)
- Mit integrierter MA2-Dose
- Trennstelle mit Binder693-Steckverbindung

MK228

Mastkabel für Gabelstapler



- Robustes Mastkabel zur Verlegung über Umlenkrollen
- Kompatibel mit Motec-Umlenkrollen MPS
- In verschiedenen Längen lieferbar
- Extrem robustes Rohkabel für starke mechanische Belastungen

FLT.S10

Kabeltrommel



- Für die Übertragung von Videosignalen
- Extrem robuste und zuverlässige Technik
- Für Kühlhäuser geeignet
- Nutzlänge: 10 Meter

MK25-MA2

Verbindungskabel



- Stabiles Verbindungskabel
- Für Winterdienst geeignet
- Trennstelle für schnellen Aufbauwechsel

MK45

Ladekabel 12/ 24V CD



- Stromversorgung für Motec-Funksender
- Ausführung mit robustem Binder423-Steckverbinder

MK75

Verbindungskabel



- Wasserdichte Steckverbindung Binder423 (Kamera)
- BNC-Steckverbindung (Monitor)

MK257

Verbindungskabel



- Steckverbindung SUBMIN-D
- Binder423-Steckverbindung

MK296

Anhängerkabel



- Anhänger-/Deichselkabel
- Robuster Stecker (13-polig)
- Für häufiges Trennen und Verbinden
- Mit Arbeitshandschuhen einfach bedienbar

M476

Verbindungskabel



- BNC-Steckverbindung (Monitor)
- Anschlussmöglichkeit an Video-Kontrolleinheit MB1406

MK475

Powerkabel



- Stromversorgung Video Kontrolleinheit MB1406
- Integrierte Steuerleitungen

MK464

Kamerakabel



- Steckverbindung MiniDIN-W (Kamera)
- Kameraanschluss an Video Kontrolleinheit MB1406

MK334

Verbindungskabel



- Y-Kabel für MB1406
- Anschluss von zwei Kameras auf einem Eingang der Video Kontrolleinheit

MK332

Monitorverbindungskabel



- Robuste Steckverbindung nach Industriestandard
- Anschluss der Video Kontrolleinheit MB1406 an Monitor MD3100

MK66

Mastkabel für Gabelstapler



- Widerstandsfähiges Mastkabel zur Verlegung über Schleppketten
- Einfache und schnelle Montage durch beigefügte Steckverbindung
- Hochwertiges und robustes Rohkabel für starke mechanische Belastung

MK379

Kamerakabel



- Anschlusskabel für Kameras der Serie MC9050 und MC9150
- Binder423-Steckverbindung
- Abgewinkelte Steckverbindung (90°)

MK364

Kamerakabel



- Anschlusskabel für Kameras der Serie MC9050
- Gerade Steckverbindung

MK404

Monitorkabel



- Anschlusskabel für MD3100
- Zum Anschluss von Motec-Video-Kontrolleinheiten

MK445

Mastkabel für Gabelstapler



- Stabiles und hochwertiges Mastkabel
- Zum Verlegen über Umlenkrollen
- Für starke mechanische Belastung konzipiert

MK587

Twin-Mastkabel



- 2 Kamerabilder über ein Mastkabel übertragen
- Zum Verlegen über Umlenkrollen
- Spezialkabel für starke mechanische Belastungen

MK588

Spiralkabel für Gabelstapler



- Extrem robustes Spiralkabel
- Einfache und schnelle Montage
- Wasserdichte Steckverbindung

MK496

Verbindungskabel



- Hochwertiges und extrem belastbares Verbindungskabel
- Wasserdichte Steckverbindung IP67
- Erfüllt höchste Anforderungen nach Industriestandard



Aufzeichnung

Videospeicherung

Integrierte Lösungen zur Speicherung von Videodaten

DVR410

Digitalvideorekorder für bis zu vier Kameras



- Mobiltaugliche Digitalaufzeichnung
- Bis zu vier Kameras unterstützt
- Bis zu zwei Monitore unterstützt
- Automatische Aktivierung über Schaltsignal
- Aufzeichnung auf mobiltauglicher Wechselfestplatte
- Suchfunktion im Wiedergabemodus
- Optional mit WiFi Schnittstelle lieferbar
- Optional mit GPS-Anbindung

■ Technische Daten

Videoeingang	4
Videoausgang	2
Aufzeichnungsauflösung	704 x 576 / 704 x 288 / 352 x 288, individuell einstellbar für jede Kamera
Aufzeichnungsgeschwindigkeit	1 ~ 100 Bilder/s (352 x 288 und 704 x 288) 1 ~ 50 Bilder/s (704 x 576) individuelle Einst. pro Kanal für Normal- u. Ereignisaufz. (verbleibende Geschw. wird auf die restlichen Kanäle verteilt)
Aufzeichnungsmodi	Daueraufzeichnung oder ereignisgesteuerte Aufzeichnung (Kontakt)
Voralarmaufzeichnung	bis zu 5 Sek.
Festplattenspeicher	1 x 6,35 cm (2,5") SATA Wechselfestplatte
Alarmeinang	4 N.O./N.C.
Alarmausgang	2 Relaisausgänge 30 V DC/AC / 1A
Spannungsversorgung	10 - 36 V DC
Schockfestigkeit	8 g
Abmessungen (BxHxT)	178 x 50 x 199 mm (ohne Montagesatz) 272 x 145 x 224 mm (mit Montagesatz)
Signaleingang	1 Vs-s / 75 Ohm
Videosystem	PAL

DVR200

Digitalvideorekorder für bis zu zwei Kameras



- Mobiltaugliche Digitalaufzeichnung
- Bis zu zwei Kameras unterstützt
- Automatische Aktivierung über Schaltsignal
- Aufzeichnung auf mobiltauglicher SD-Speicherkarte
- Suchfunktion im Wiedergabemodus

■ Technische Daten

Videoeingang	2
Videoausgang	1
Aufzeichnungsaufösung	720 x 576 / 720 x 288 / 360 x 288, individuell einstellbar für jede Kamera
Aufzeichnungsgeschwindigkeit	1 ~ 50 Bilder/s (alle Auflösungen) individuelle Einst. pro Kanal für Normal- u. Ereignisaufz. (verbleibende Geschw. wird auf die restlichen Kanäle verteilt)
Aufzeichnungsmodi	Daueraufzeichnung oder ereignisgesteuerte Aufzeichnung (Kontakt)
Festplattenspeicher	Max. 32 GB, SD Kartenschnittstelle für optionale SD Karte 3.3V, unterstützt SDHC Host Specification
Alarimeingang	2 N.O./N.C.
Alarmausgang	1
Betriebsspannung	8 - 32 V DC
Umgebungstemperatur (Betrieb)	-10°C ~ +55°C



Zubehör

Zubehör

Das Motec-Zubehörprogramm bietet sinnvolle Ergänzung für jeden Einsatz

Schnellwechselhalterung

MC3000-SWH-2



- Robuste Schnellwechselhalterung
- Einfach einzusetzen – Eine Kamera - mehrere Fahrzeuge
- Für Kompaktkameras der Serie MC3000A
- Geeignet für den Einsatz an kommunalen Fahrzeugen

Reinigungsanlage

RS1000



- Für MC3000 und MC6000-Serie
- Reinigung auf Knopfdruck – Nie mehr verschmutzte Scheiben
- Hochdruckpumpe (24V)
- Separater Tank (13 Liter)
- Leichte Integration in bereits montierte Systeme

Lichtschutzhaube

MC3000-LSH



- Für Kameraserie MC3000A
- Scharfe Bilder auch bei Sonnenschein
- Effektiver Blendschutz

Windleitblech

MC3000A-WLB



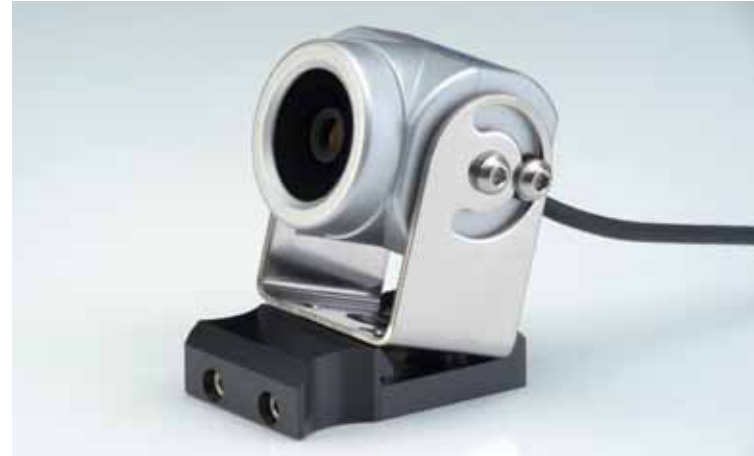
- Für Kameraserie MC3000A
- Verhindert effektiv die Verschmutzung der Kamerafrontscheibe
- Einsatz an LKW-Aufbauten

Vibrationshalterung für Kameraserie MC3000A



- Zuverlässige Vibrationsdämpfung
- Einfache Montage am Kamerahaltebügel
- Schnelle Nachrüstung möglich

Schnellwechselhalterung MC6000-SWH



- Höhere Flexibilität
- Kürzere Umrüstzeiten
- Montageposition am Fahrzeug kann schnell gewechselt werden – Eine Kamera - mehrere Fahrzeuge

Multiadapter

MC6000-MA



- Einfache Befestigung, schneller Austausch
- Für Kameraserie MC6000
- UV-beständiger Kunststoff
- Mit wenigen Handgriffen montiert
- Zur Aufnahme von vielseitigen Zubehörteilen (LSH, SG, RS6000)

Lichtschutzhaube

MC6000-LSH



- Für Kameraserie MC6000
- Scharfe Bilder auch bei Sonnenschein
- Effektiver Blendschutz

Steinschlagschutzglas

MC6000-SG



- Für Kameraserie MC6000
- Einfache Montage
- Effektiver Schutz des Objektivs

Reinigungsanlage

RS6000



- Für Kamera der Serie MC6000
- Reinigung auf Knopfdruck
- Hochdruckpumpe (24V)
- Separater Tank (13 Liter)
- Leichte Integration in bereits montierte Systeme

Halterungsset

MC9000-H1



- Edelstahlhalterung für Kamera MC9150
- Zur Montage am Gabelrücken
- Schützt die Kamera vor Kontakt mit der Palette und dem Lagergut

Pendelhalterung

MP5000



- Für Kran-Kameraserie MC5200-1
- Kamera bleibt immer im Lot
- Optimale Dämpfung - auch bei Wind und Bewegung des Auslegers bleibt die Kamera in ihrer Position

Lichtschutzhaube

MD-LSH



- Für fast jeden TFT-Monitor verfügbar
- Ergonomisches Design
- Blendschutz, ermöglicht Ablesbarkeit auch bei Sonneneinstrahlung

Kugelgelenk/-verlängerung

MD-KG



- Robuste Kugelgelenkhalterung
- Entsprechende Kugelgelenkverlängerung
- TFT-Monitor kann in fast jeder Position im Fahrerhaus sicher montiert werden

Montage-/Dämpfungsset MD-V



- Absorbiert effektiv Vibrationen und Erschütterungen
- Verhindert Schwingungs-Übertragung auf den Monitor

Spreizfuß MD-SF



- Schraub-/Klebehalterung für Monitore
- Schnelle und einfache Montage

Monitorhalterung

RAM-MH1



- Stabile Halterung
- Flexibel und stufenlos einstellbar
- Einfache Nachrüstung bestehender Geräte
- Einsetzbar für 7" und 10" Monitore

Monitorhalterung

RAM-MH3



- Stabile Halterung
- Flexibel und stufenlos einstellbar
- Für 5" und 7" Monitore geeignet

Saugfuß



- Einfache Montage des Monitors an der Kabinenscheibe
- Sekundenschnelle Demontage
- Ermöglicht den einfachen Einsatz auf mehreren Fahrzeugen

Spannungswandler MPM48



- Kühlhaustauglich
- Einfache „Rucksackmontage“ auf der Monitor-Rückseite
- Eingangsspannung 48V
- Designed für Monitor MD3074A

Anschlussbox

MA3



- Dient als Adapterbox zur Verbindung zweier Kamerakabel
- Ermöglicht die Bereitstellung einer zusätzlichen Trennstelle

DC Spannungswandler

SW103.48 / 80



- DC Spannungswandler DVC75-48-24
- Für eine störungsfreie Stromversorgung des Kamerasystemes
- Für 48V und 80V DC Eingangsspannung verfügbar

Videosignalverstärker

MTP-VS und MTP-VE



- Videosignalverstärker Sender und Empfänger
- Signalumsetzer (analog-digital) für Twisted-Pair-Verkabelung
- Mobiltaugliche Ausführung
- Automatische Anpassung des Signals entsprechend der Übertragungslänge

Netzgerät

NG230.24



- 24V DC Stromversorgung für Motec-Kamerasysteme
- Für 230V AC Spannungseingang

Zugentlastungs-Set

für Mastkabel



- Verhindert die Beschädigung der Mastkabel-Steckverbindung
- Verlängert die Lebensdauer des Mastkabels

Umlenkrolle MPS

für Mastkabel



- Hochwertige Umlenkrolle für Motec-Mastkabel
- Verringert den Verschleiß des Mastkabels
- Gezielte Führung des Mastkabels während des Hubvorgangs



Motec GmbH

Oberweyerer Straße 21
65589 Hadamar-Steinbach
GERMANY

Phone +49 (0) 6433 9145 0

Fax +49 (0) 6433 9145 45

E-Mail info@motec-cameras.com

Web www.motec-cameras.com

Ihr örtlicher Motec Händler

